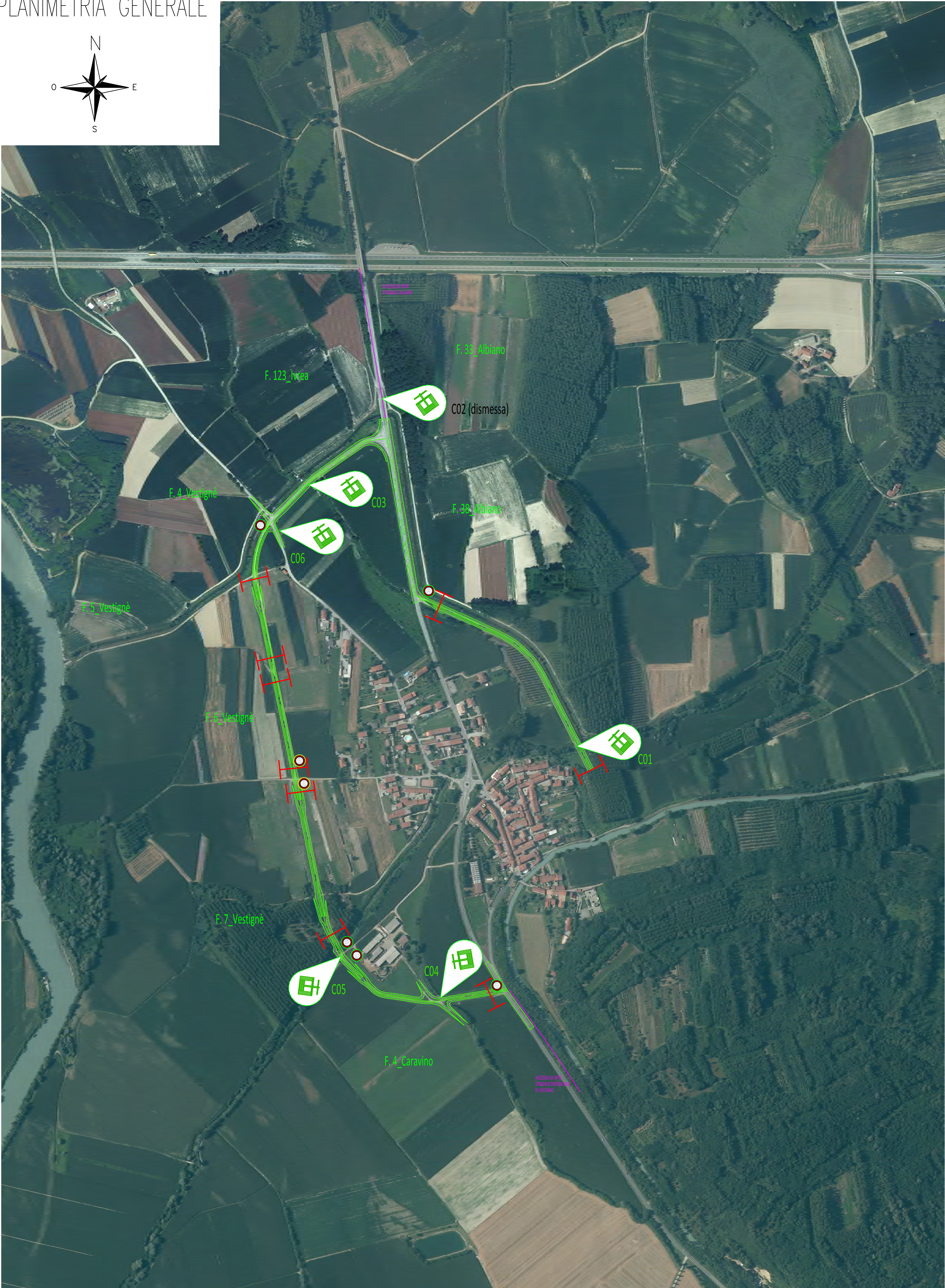
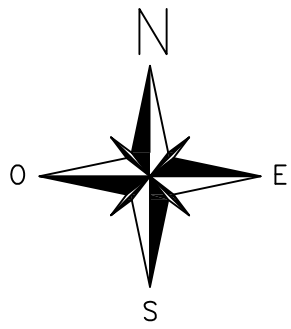


PLANIMETRIA GENERALE

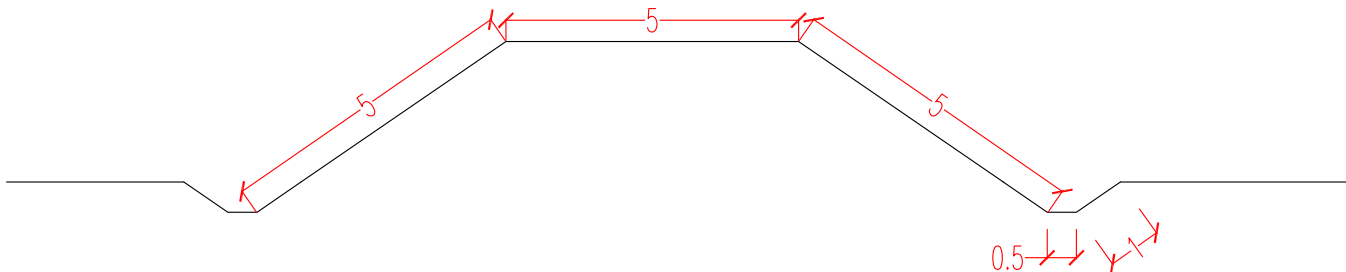


SEZIONE TIPO

(FUORI SCALA)

Lato fiume

Lato campagna



LEGENDA

- Argini
- Viabilità per accesso agli argini
- Sistemazione cartello di divieto esistente
- Cartello di divieto esistente in buono stato
- Cartello chiavica esistente in buono stato
- Istallazione barra di accesso

LAVORAZIONI

- Sfalcio meccanico di vegetazione eterogenea prevalentemente erbacea da eseguire fino al piede dei manufatti arginali a lato campagna, lato fiume e in sommità;
- Sfalcio effettuato a mano per la pulizia dei fossi e spurgo degli stessi;
- Manutenzione delle paratoie;
- Decespugliamento degli argini fino al piede in sponda destra e sinistra in eventuale presenza di cespugli, arbusti e alberi.
- Inerbimento.



Fiumi Po, Sangone, Dora Riparia, Stura di Lanzo, Ceronda, Malone, Orco, Dora Baltea, Chiusella, Leone, Ribes

LAVORI DI MANUTENZIONE
(TO-E-172-M) _Lotto II_ LAVORI DI MANUTENZIONE DELLE OPERE IDRAULICHE E DEI CORSI D'ACQUA DI
COMPETENZA DELLA DIREZIONE TERRITORIALE IDROGRAFICA PIEMONTE OCCIDENTALE
Ufficio Operativo di Torino

ELABORATO:
ARGINE DI TINA (VESTIGNE')
PLANIMETRIA E SEZIONE

SCALA:
1:5000

ALLEGATO:
TINA

REV.	DESCRIZIONE	DATA	REDAZIONE	VERIFICA
00				
01				
02				
03				

REDATTORI ing. SERRITELLA Sara
ing. CARDELLA Andrea

Visto: Il Responsabile del Procedimento
ing. Isabella Botta

documenti file:	sigla	comuni	provincia	corso d'acqua	progetto	revisione	documento	tipo
		VARI	TO-VC	VARI	MAN	0		dwg